

★書店様へ…本チラシを配布用に多数必要とされる場合は、下記のFAXまでお知らせください。お送りいたします。

●2021年4月中旬 搬入予定●



楽しい調べ学習シリーズ

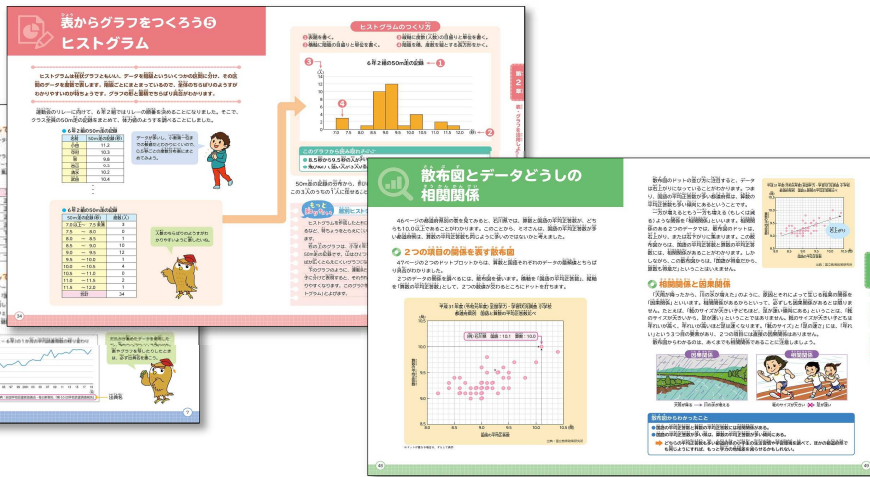
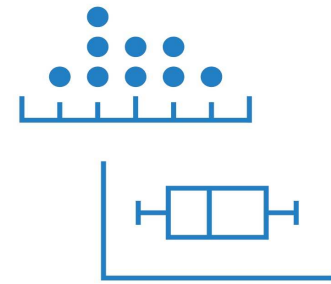
表・グラフの読み方・作り方

データを正しく活用しよう!

渡辺美智子[監修]

A4変型判・56ページ・上製 定価：本体3,200円(税別) NDC350

●監修者プロフィール●
渡辺美智子
 (わたなべ・みちこ)
 立正大学データサイエンス学部教授。専門は統計学と統計教育。主な著書に『身近な統計』(共著・放送大学教育振興会)、『親子で学ぶ! 統計学はじめて図鑑』(編著・日本図書センター)、『今日から役立つ統計学の教科書』(監修・ナツメ社)など。



データの活用が、理数教育で重視されています!

ネット上のビッグデータを背景に、新学習指導要領では、データの活用が理数教育で重視されています。さまざまなデータから必要なデータを収集・分析し、課題解決に生かすために、整理したデータを表・グラフにする能力が求められています。表・グラフとの種類・特徴と読み方、作り方をわかりやすく解説します。

本書の内容

- 第1部 データと表・グラフ……データって何だろう? / いろいろなデータの種類の種類 / いろいろな表・グラフ / 表・グラフとデータの関係 / データの代表値 / コラム①くらしの中の表・グラフ
- 第2部 表・グラフを活用しよう! ……調べる手順を知ろう / データの集め方 / 表を作ってデータを整理 / 表からグラフをつくらう(棒グラフ / 円グラフ / 帯グラフ / 折れ線グラフ / ドットプロット / ヒストグラム / 箱ひげ図 / コラム②公平な視点でデータを分析する)
- 第3部 表・グラフからデータを読み解こう! ……確率を導く表・グラフ / ヒストグラムと代表値 / 箱ひげ図と中央値 / ドットプロットと最頻値 / 散布図とデータどうしの相関関係 / 分布の傾向と棒グラフ・折れ線グラフ / ビッグデータとAI

PHP研究所 第一事業普及本部 FAX (東京)03-3520-9655 (京都)075-671-3599

ご注文書	お申込数	<h2>表・グラフの読み方・作り方</h2> <p>渡辺美智子[監修] ISBN978-4-569-78992-7 定価：本体3,200円</p>		
	冊			
	学校名/お名前	取扱い書店・販売店名		
	ご住所 〒 -			
TEL () -				

※お客様の住所・氏名などの個人情報は、ご注文受付の目的以外には使用いたしません。ご了承のうえご記入ください。